



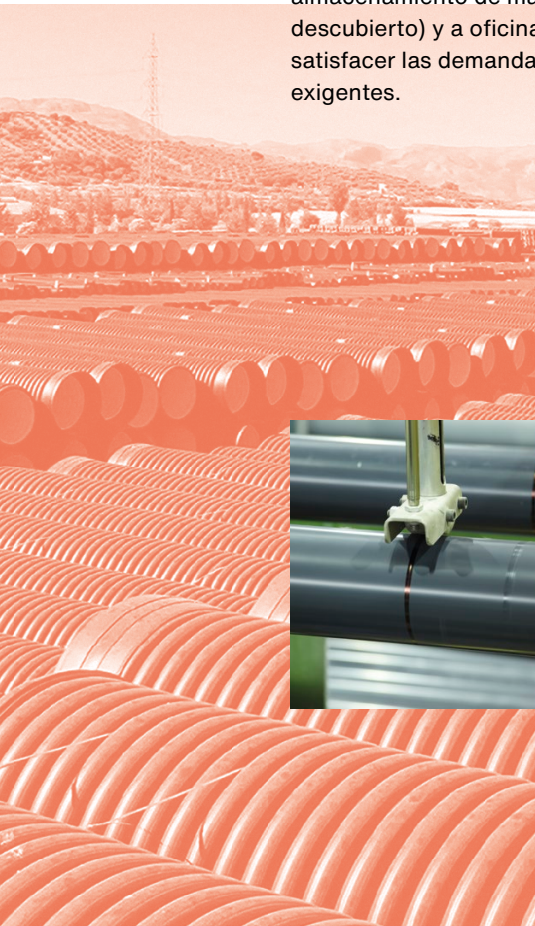
**TUYPER** es una compañía industrial dedicada desde sus orígenes a la **fabricación y comercialización de tuberías plásticas y accesorios para todo tipo de conducciones y canalizaciones.**

Compuesta por dos sociedades, Tuberías y Perfiles Plásticos, S.A.U. y Plásticos IMA, S.A.U., la compañía dispone de dos centros de producción situados en Lantarón (Álava) y Archidona (Málaga), así como de un centro logístico situado en A Cañiza (Pontevedra).

Con esta **privilegiada situación estratégica** en el norte y sur de la Península Ibérica, junto con una **superficie industrial de más de 550.000 m<sup>2</sup>**, de los cuales aproximadamente 60.000 m<sup>2</sup> están destinados a la producción y el resto al almacenamiento de material (cubierto y descubierto) y a oficinas, Tuyper ha logrado satisfacer las demandas de servicio más exigentes.

Posicionado como líder en la fabricación y comercialización de tuberías plásticas y accesorios de la Península Ibérica, Tuyper se dirige principalmente a la **gran distribución de obra civil, riego y edificación**, así como a la **gran obra pública**. Es, además, el principal proveedor de tubería de algunas de las principales empresas del sector del agua, energético y de las telecomunicaciones, tanto a nivel nacional como internacional, ya que cuenta con una importante presencia en países como Francia y Portugal.

Con un equipo experto y cualificado, un modelo de gestión orientado a dar la mejor respuesta en calidad y servicio, la más extensa gama de tuberías del sector y unos adecuados medios y recursos materiales, Tuyper afronta el futuro con la clara vocación de ser **la alternativa más sólida y competitiva del mercado.**





# Medio ambiente

Tuyper tiene entre sus objetivos prioritarios **contribuir al desarrollo sostenible** mediante el cumplimiento de criterios que garanticen el respeto y la protección del medio ambiente mediante una actuación industrial respetuosa.

Con esta finalidad, sus centros de producción cuentan con un **Sistema Integrado de Gestión de Calidad y Medio Ambiente** según las normas **ISO 9001 e ISO 14001, certificado por AENOR e IQNet.**

Gracias a las materias primas utilizadas, las tuberías fabricadas por Tuyper permiten una adecuada gestión medioambiental debido a la **alta reciclabilidad** de sus compuestos y a un proceso de fabricación en el que **no se utilizan sustancias ni gases contaminantes**, por lo que el producto final contribuye a la mejora de las conducciones en las redes.

Además, la compañía promueve materiales, productos y técnicas que faciliten el reciclaje y la reutilización, apostando firmemente por la **Economía Circular** y el futuro del planeta gracias al **diseño de productos más sostenibles** y a la **reducción de los residuos.**

Tuyper apuesta también por la implantación de energías renovables para el autoconsumo y la mejora de la eficiencia energética, logrando en sus dos plantas de fabricación los **certificados AENOR e IQNet del Sistema de Gestión Energética** según la norma **ISO 50001.**



Tuyper ha sido galardonado con el **Sello y Certificado MORE**, como miembro de la plataforma europea lanzada por EuPC (European Plastics Converters). Gracias a esta plataforma es posible monitorizar y promover el uso de materiales reciclados por parte de los transformadores de plásticos.

Tuyper se encuentra también adherido al programa **OCS (Operation Clean Sweep®)**, iniciativa mundial de la industria de los plásticos para evitar la emisión al medio ambiente de partículas de plástico (granza, escamas, polvo).





# Calidad

Con el objetivo prioritario de **satisfacer y crear valor añadido** para sus clientes, Tupper garantiza el cumplimiento de la normativa y reglamentación aplicable con una estricta política de calidad, fundamentada tanto en su **compromiso por la innovación y la mejora continua** como en la apuesta por la **formación permanente** de su equipo de profesionales.

Tupper tiene implantado en todos sus procesos de producción y servicio un **Sistema de Gestión de la Calidad** según la norma **ISO 9001 certificado por AENOR e IQNet**.

El Departamento de Calidad dedica una especial atención a todas las fases del proceso de transformación, desde el control de las materias primas hasta los productos terminados, que son analizados de forma continua y regular en laboratorios propios y externos.

Los productos de Tupper se fabrican conforme a las diferentes normas europeas aplicables y poseen **certificaciones de calidad otorgadas por los principales organismos certificadores europeos**.



La reconocida calidad de los productos y la amplia gama de soluciones que ofrecen han convertido a Tupper en un referente para acometer las más complejas e importantes infraestructuras y edificaciones.



## Tubería PVC Compacto · TUYPER

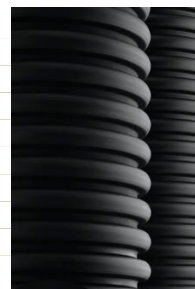
AENOR

Ø (mm)	Rigidez Circunf.	SIN Presión UNE EN 1401		CON Presión UNE EN ISO 1452	
		Esesor	Ref.	Esesor	Ref.
160	SN 2	3,2	160SJ2	-	-
200		3,9	200SJ2	-	-
250		4,9	250SJ2	-	-
315		6,2	315SJ2	-	-
400		7,9	400SJ2	-	-
500		9,8	500SJ2	-	-
630		12,3	630SJ2	-	-
710		13,9	710SJ2	-	-
800		15,7	800SJ2	-	-
6 bar					
110	SN 4	3,2	110SJ	2,7	110SPT
125		3,2	125SJ	3,1	125SPT
160		4,0	160SJ	4,0	160SPT
200		4,9	200SJ	4,9	200SPT
250		6,2	250SJ	6,2	250SPT
315		7,7	315SJ	7,7	315SPT
400		9,8	400SJ	9,8	400SPT
500		12,3	500SJ	12,3	500SPT
630		15,4	630SJ	15,4	630SPT
710	17,4	710SJ	17,4	710SPT	
800	19,6	800SJ	19,6	800SPT	
110	SN 8	3,2	110SJ8		
125		3,7	125SJ8		
160		4,7	160SJ8		
200		5,9	200SJ8		
250		7,3	250SJ8		
315		9,2	315SJ8		
400		11,7	400SJ8		
500		14,6	500SJ8		
630		18,4	630SJ8		
710	20,8	710SJ8			
800	23,4	800SJ8			



## Tubería PE Corrugada · CONDUSAN

Ø (mm)	Rigidez Circunf.	UNE EN 13476-3	
		Ref. Negro	Ref. Teja
315	SN 4	315CORPS4	-
400		400CORPS4	-
500		500CORPS4	-
630		630CORPS4	-
800		800CORPS4	-
1000		1000CORPS4	-
160	SN 8	160CORPS	160CORPST
200		200CORPS	200CORPST
250		250CORPS	250CORPST
315		315CORPS	315CORPST
350		350CORPS	350CORPST
400		400CORPS	400CORPST
465		465CORPS	465CORPST
500		500CORPS	500CORPST
580		580CORPS	580CORPST
630		630CORPS	630CORPST
700	700CORPS	700CORPST	
800	800CORPS	800CORPST	
1000	1000CORPS	1000CORPST	



## Accesorios PVC · GPF SANEAMIENTO

Ø (mm)	CODO M-H 45°	CODO M-H 87° 30'
110	CMH110/45SAN	CMH110/87SAN
125	CMH125/45SAN	CMH125/87SAN
160	CMH160/45SAN	CMH160/87SAN
200	CMH200/45SAN	CMH200/87SAN
250	CMH250/45SAN	CMH250/87SAN
315	CMH315/45SAN	CMH315/87SAN
400	CMH400/45SA	CMH400/87SA
500	CMH500/45SA	CMH500/87SA

Ø (mm)	INJERTO M-H 45°	INJERTO M-H 87° 30'
110	IMH110/45SAN	IMH110/87SAN
125	IMH125/45SAN	IMH125/87SAN
160	IMH160/45SAN	IMH160/87SAN
200	IMH200/45SAN	IMH200/87SAN
250	IMH250/45SA	IMH250/87SAN
315	IMH315/45SA	IMH315/87SA
400	-	IMH400/87SA
500	-	IMH500/87SA

Ø (mm)	INJERTO REDUCIDO M-H 45°	INJERTO REDUCIDO M-H 87° 30'
250/160	IMH250/160-45SA	IMH250/160-87SA
250/200	IMH250/200-45SA	IMH250/200-87SA
315/160	IMH315/160-45SA	IMH315/160-87SA
315/200	IMH315/200-45SA	IMH315/200-87SA

Ø (mm)	TOMA INJERTO 87° 30'	INJERTO REDUCIDO H-H 87° 30'
250/160	TI250/160SA	-
315/160	TI315/160SAN	-
315/200	TI315/200SAN	DHH315/200-87SA
400/160	TI400/160SAN	-
400/200	TI400/200SAN	DHH400/200-87SA
500/160	TI500/160SAN	-
500/200	TI500/200SAN	-
630/200	-	DHH630/200-87SA

## Tubería PVC Multicapa · ECOSAN\*

AENOR

Ø (mm)	Rigidez Circunf.	UNE EN 13476-2
		Referencia
110	SN 4	110SJE
125		125SJE
160		160SJE
200		200SJE
250		250SJE
315		315SJE
400		400SJE
500		500SJE
630	630SJE	
800	800SJE	
110	SN 8	110SJE8
125		125SJE8
160		160SJE8
200		200SJE8
250		250SJE8
315		315SJE8
400		400SJE8
500		500SJE8
630	630SJE8	
800	800SJE8	



## Accesorios PVC · GPF SANEAMIENTO

Ø (mm)	TAPÓN REGISTRO	MANGUITO PASAMUROS
160	TREG160SAN	MP160SA
200	TREG200SAN	MP200SA
250	TREG250SA	MP250SA
315	TREG315SA	MP315SA
400	-	MP400SA

Ø (mm)	MANGUITO H-H	TAPÓN CIEGO
110	MU110SAN	-
125	MU125SAN	-
160	MU160SAN	TC160SAN
200	MU200SAN	TC200SAN
250	MU250SAN	TC250SA
315	MU315SA	TC315SA
400	MU400SA	TC400SA
500	MU500SA	TC500SA

Ø (mm)	INJERTO A TUBO 45°	INJERTO A TUBO 90°
315/200	IT315/200-45SAN	IT315/200SAN
400/200	IT400/200-45SAN	IT400/200SAN
500/200	IT500/200-45SAN	IT500/200SAN
630/200	IT630/200-45SAN	IT630/200SAN
800/200	IT800/200-45SAN	IT800/200SAN
400/250	IT400/250-45SAN	IT400/250SAN
500/250	IT500/250-45SAN	IT500/250SAN
630/250	IT630/250-45SAN	IT630/250SAN
800/250	IT800/250-45SAN	IT800/250SAN

Ø (mm)	AMPLIACIÓN EXCÉNTRICA	Ø (mm)	JUNTA DE ACOMETIDA
110/125	AE110/125SAN	315/160	JAC315/160
110/160	AE110/160SAN	315/200	JAC315/200
125/160	AE125/160SAN	400/160	JAC400/160
160/200	AE160/200SAN	400/200	JAC400/200
160/250	AE160/250SA	400/250	JAC400/250
160/315	AE160/315SA	500/160	JAC500/160
200/250	AE200/250SA	500/200	JAC500/200
200/315	AE200/315SA	500/250	JAC500/250
250/315	AE250/315SA	630/200	JAC630/200
315/400	AE315/400SA	630/250	JAC630/250
		630/315	JAC630/315
		800/200	JAC800/200
		800/250	JAC800/250
		800/315	JAC800/315



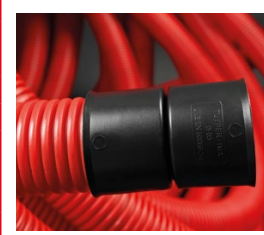
## Tubería PVC Compacto

Ø (mm)	Espesor (mm)	Referencia
63	1,10	63CE
90	1,10	90CE
110	1,20	110CE
	1,80	110CE 1,8
	2,20	110CE 2,2
	3,20	110CE 3,2
125	1,35	125CE
	1,80	125CE 1,8
	2,20	125CE 2,2
140	1,50	140CE
160	1,65	160CE
	2,20	160CE 2,2
	3,20	160CE 3,2



## Tubería Corrugada Doble Pared

Ø (mm)	UNE EN 61386	
	Referencia Barras 6m	Referencia Rollos 50m
63	63CPB	63CPRG
75	75CPB	75CPRG
90	90CPB	90CPRG
110	110CPB	110CPRG
125	125CPB	-
160	160CPB	160CPRG
200	200CPB	-
250	250CPB	-



## Monotubo PE

Ø (mm)	Espesor (mm)	Referencia
32	2,0	32X2AD
40	2,4	40X2,4AD
	3,0	40X3AD
63	3,8	63X3,8AD

## Tritubo PE

Ø (mm)	Espesor (mm)	Referencia
40	3,0	Tritubo Verde 40
	Rollo de 500 m	Tritubo Negro 40
50	3,0	Tritubo Verde 50
	Rollo de 350 m	Tritubo Negro 50

# Drenaje

TUYPERDREN

## Tubería Polietileno · TUYPERDREN

Ø (mm)	Referencia
110	110DPB
160	160DPB
200	200DPB
250	250DPB
315	315DPB
400	400DPB
500	500DPB



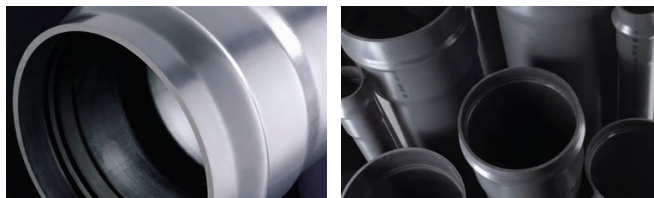
# Presión

Para otros diámetros y presiones, consultar.

## Tubería PVC · TUYPER

AENOR

Ø (mm)	JUNTA ELÁSTICA · UNE EN ISO 1452							ENCOLAR · UNE EN ISO 1452						
	Presión (bar)							Presión (bar)						
	PN 6	PN 8	PN 10	PN 12,5	PN 16	PN 20	PN 25	PN 6	PN 8	PN 10	PN 12,5	PN 16	PN 20	PN 25
Espesor (mm) / Referencia							Espesor (mm) / Referencia							
20	-	-	-	-	-	-	-	-	-	-	-	1,5 20/16EN	1,9 20/20EN	-
25	-	-	-	-	-	-	-	-	-	-	1,5 25/12,5EN	1,9 25/16EN	2,3 25/20EN	-
32	-	-	-	-	-	-	-	-	1,5 32/8EN	1,6 32/10EN	1,9 32/12,5EN	2,4 32/16EN	2,9 32/20EN	-
40	-	-	-	-	-	-	-	1,5 40/6EN	1,6 40/8EN	1,9 40/10EN	2,4 40/12,5EN	3,0 40/16EN	3,7 40/20EN	-
50	-	-	-	-	-	-	-	1,6 50/6EN	2,0 50/8EN	2,4 50/10EN	3,0 50/12,5EN	3,7 50/16EN	4,6 50/20EN	-
63	2,0 63/6JN	2,5 63/8JN	3,0 63/10JN	3,8 63/12,5JN	4,7 63/16JN	5,8 63/20JN	-	2,0 63/6EN	2,5 63/8EN	3,0 63/10EN	3,8 63/12,5EN	4,7 63/16EN	5,8 63/20EN	-
75	2,3 75/6JN	2,9 75/8JN	3,6 75/10JN	4,5 75/12,5JN	5,6 75/16JN	6,8 75/20JN	-	2,3 75/6EN	2,9 75/8EN	3,6 75/10EN	4,5 75/12,5EN	5,6 75/16EN	6,8 75/20EN	-
90	2,8 90/6JN	3,5 90/8JN	4,3 90/10JN	5,4 90/12,5JN	6,7 90/16JN	8,2 90/20JN	-	2,8 90/6EN	3,5 90/8EN	4,3 90/10EN	5,4 90/12,5EN	6,7 90/16EN	8,2 90/20EN	-
110	2,7 110/6JN	3,4 110/8JN	4,2 110/10JN	5,3 110/12,5JN	6,6 110/16JN	8,1 110/20JN	10,0 110/25JN	2,7 110/6EN	3,4 110/8EN	4,2 110/10EN	5,3 110/12,5EN	6,6 110/16EN	8,1 110/20EN	10,0 110/25EN
125	3,1 125/6JN	3,9 125/8JN	4,8 125/10JN	6,0 125/12,5JN	7,4 125/16JN	9,2 125/20JN	11,4 125/25JN	3,1 125/6EN	3,9 125/8EN	4,8 125/10EN	6,0 125/12,5EN	7,4 125/16EN	9,2 125/20EN	11,4 125/25EN
140	3,5 140/6JN	4,3 140/8JN	5,4 140/10JN	6,7 140/12,5JN	8,3 140/16JN	10,3 140/20JN	12,7 140/25JN	3,5 140/6EN	4,3 140/8EN	5,4 140/10EN	6,7 140/12,5EN	8,3 140/16EN	10,3 140/20EN	12,7 140/25EN
160	4,0 160/6JN	4,9 160/8JN	6,2 160/10JN	7,7 160/12,5JN	9,5 160/16JN	11,8 160/20JN	14,6 160/25JN	4,0 160/6EN	4,9 160/8EN	6,2 160/10EN	7,7 160/12,5EN	9,5 160/16EN	11,8 160/20EN	14,6 160/25EN
180	4,4 180/6JN	5,5 180/8JN	6,9 180/10JN	8,6 180/12,5JN	10,7 180/16JN	13,3 180/20JN	16,4 180/25JN	4,4 180/6EN	5,5 180/8EN	6,9 180/10EN	8,6 180/12,5EN	10,7 180/16EN	13,3 180/20EN	16,4 180/25EN
200	4,9 200/6JN	6,2 200/8JN	7,7 200/10JN	9,6 200/12,5JN	11,9 200/16JN	14,7 200/20JN	18,2 200/25JN	4,9 200/6EN	6,2 200/8EN	7,7 200/10EN	9,6 200/12,5EN	11,9 200/16EN	14,7 200/20EN	18,2 200/25EN
225	5,5 225/6JN	6,9 225/8JN	8,6 225/10JN	10,8 225/12,5JN	13,4 225/16JN	16,6 225/20JN	-	5,5 225/6EN	6,9 225/8EN	8,6 225/10EN	10,8 225/12,5EN	13,4 225/16EN	16,6 225/20EN	-
250	6,2 250/6JN	7,7 250/8JN	9,6 250/10JN	11,9 250/12,5JN	14,8 250/16JN	18,4 250/20JN	-	6,2 250/6EN	7,7 250/8EN	9,6 250/10EN	11,9 250/12,5EN	14,8 250/16EN	18,4 250/20EN	-
280	6,9 280/6JN	8,6 280/8JN	10,7 280/10JN	13,4 280/12,5JN	16,6 280/16JN	20,6 280/20JN	-	6,9 280/6EN	8,6 280/8EN	10,7 280/10EN	13,4 280/12,5EN	16,6 280/16EN	20,6 280/20EN	-
315	7,7 315/6JN	9,7 315/8JN	12,1 315/10JN	15,0 315/12,5JN	18,7 315/16JN	23,2 315/20JN	-	7,7 315/6EN	9,7 315/8EN	12,1 315/10EN	15,0 315/12,5EN	18,7 315/16EN	23,2 315/20EN	-
355	8,7 355/6JN	10,9 355/8JN	13,6 355/10JN	16,9 355/12,5JN	21,1 355/16JN	26,1 355/20JN	-	8,7 355/6EN	10,9 355/8EN	13,6 355/10EN	16,9 355/12,5EN	21,1 355/16EN	26,1 355/20EN	-
400	9,8 400/6JN	12,3 400/8JN	15,3 400/10JN	19,1 400/12,5JN	23,7 400/16JN	29,4 400/20JN	-	9,8 400/6EN	12,3 400/8EN	15,3 400/10EN	19,1 400/12,5EN	23,7 400/16EN	29,4 400/20EN	-
450	11,0 450/6JN	13,8 450/8JN	17,2 450/10JN	21,5 450/12,5JN	26,7 450/16JN	33,1 450/20JN	-	-	-	-	-	-	-	-
500	12,3 500/6JN	15,3 500/8JN	19,1 500/10JN	23,9 500/12,5JN	29,7 500/16JN	36,8 500/20JN	-	-	-	-	-	-	-	-
560	13,7 560/6JN	17,2 560/8JN	21,4 560/10JN	26,7 560/12,5JN	-	-	-	-	-	-	-	-	-	-
630	15,4 630/6JN	19,3 630/8JN	24,1 630/10JN	30,0 630/12,5JN	-	-	-	-	-	-	-	-	-	-
710	17,4 710/6JN	21,8 710/8JN	27,2 710/10JN	-	-	-	-	-	-	-	-	-	-	-
800	19,6 800/6JN	24,5 800/8JN	30,6 800/10JN	-	-	-	-	-	-	-	-	-	-	-



## Tubería PVC Biorientado (PVC-O) · GPF BIOPIPE

AENOR

### PVC-O · ISO 16422 · UNE EN 17176

Presión (bar)

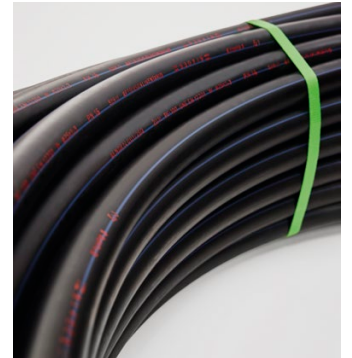
Ø (mm)	Clase	Coef.	PN 12,5		PN 16		PN 20		PN 25	
			Esp. Min. (mm)	Referencia	Esp. Min. (mm)	Referencia	Esp. Min. (mm)	Referencia	Esp. Min. (mm)	Referencia
90	500	1,4	-	-	-	-	2,5	90/20JN BO	3,1	90/25JN BO
110	500	1,4	2,0	110/12,5JN BO	2,4	110/16JN BO	3,1	110/20JN BO	3,8	110/25JN BO
125	500	1,4	2,2	125/12,5JN BO	2,8	125/16JN BO	3,5	125/20JN BO	4,3	125/25JN BO
140	500	1,4	2,5	140/12,5JN BO	3,1	140/16JN BO	3,9	140/20JN BO	4,8	140/25JN BO
160	500	1,4	2,8	160/12,5JN BO	3,5	160/16JN BO	4,4	160/20JN BO	5,5	160/25JN BO
200	500	1,4	3,5	200/12,5JN BO	4,4	200/16JN BO	5,5	200/20JN BO	6,9	200/25JN BO
225	500	1,4	4,0	225/12,5JN BO	5,0	225/16JN BO	6,2	225/20JN BO	7,7	225/25JN BO
250	500	1,4	4,4	250/12,5JN BO	5,5	250/16JN BO	6,9	250/20JN BO	8,6	250/25JN BO
315	500	1,4	5,5	315/12,5JN BO	6,9	315/16JN BO	8,7	315/20JN BO	10,8	315/25JN BO
355	500	1,4	6,2	355/12,5JN BO	7,8	355/16JN BO	9,8	355/20JN BO	12,2	355/25JN BO
400	500	1,4	7,0	400/12,5JN BO	8,8	400/16JN BO	11,0	400/20JN BO	13,7	400/25JN BO
450	500	1,4	7,9	450/12,5JN BO	9,9	450/16JN BO	-	-	-	-
500	500	1,4	8,8	500/12,5JN BO	11,0	500/16JN BO	13,7	500/20JN BO	17,1	500/25JN BO
630	500	1,4	11,0	630/12,5JN BO	13,8	630/16JN BO	-	-	-	-



**Tubería Polietileno · TUPLEN**

AENOR

Ø (mm)	PE 100 · UNE EN 12201 Presión (bar)								PE 40 · UNE EN 12201 Presión (bar)		
	PN 4	PN 6	PN 8	PN 10	PN 12,5	PN 16	PN 20	PN 25	PN 4	PN 6	PN 10
	Espesor (mm) / Referencia								Espesor (mm) / Referencia		
20	-	-	-	-	-	2,0 20/16AD100	2,3 20/20AD100	3,0 20/25AD100	-	2,0 20/6PE40	3,0 20/10PE40
25	-	-	-	-	-	2,3 25/16AD100	3,0 25/20AD100	3,5 25/25AD100	-	2,3 25/6PE40	3,5 25/10PE40
32	-	-	-	2,0 32/10AD100	-	3,0 32/16AD100	3,6 32/20AD100	4,4 32/25AD100	2,0 32/4PE40	3,0 32/6PE40	4,4 32/10PE40
40	-	-	-	2,4 40/10AD100	-	3,7 40/16AD100	4,5 40/20AD100	5,5 40/25AD100	2,4 40/4PE40	3,7 40/6PE40	5,5 40/10PE40
50	-	2,0 50/6AD100	-	3,0 50/10AD100	-	4,6 50/16AD100	5,6 50/20AD100	6,9 50/25AD100	3,0 50/4PE40	4,6 50/6PE40	6,9 50/10PE40
63	-	2,5 63/6AD100	-	3,8 63/10AD100	-	5,8 63/16AD100	7,1 63/20AD100	8,6 63/25AD100	3,8 63/4PE40	5,8 63/6PE40	8,6 63/10PE40
75	-	2,9 75/6AD100	-	4,5 75/10AD100	-	6,8 75/16AD100	8,4 75/20AD100	10,3 75/25AD100	4,5 75/4PE40	6,8 75/6PE40	10,3 75/10PE40
90	-	3,5 90/6AD100	-	5,4 90/10AD100	-	8,2 90/16AD100	10,1 90/20AD100	12,3 90/25AD100	5,4 90/4PE40	8,2 90/6PE40	12,3 90/10PE40
110	-	4,2 110/6AD100	5,3 110/8AD100	6,6 110/10AD100	8,1 110/12,5AD100	10,0 110/16AD100	12,3 110/20AD100	15,1 110/25AD100	-	-	-
125	-	4,8 125/6AD100	6,0 125/8AD100	7,4 125/10AD100	9,2 125/12,5AD100	11,4 125/16AD100	14,0 125/20AD100	17,1 125/25AD100	-	-	-
140	-	5,4 140/6AD100	6,7 140/8AD100	8,3 140/10AD100	10,3 140/12,5AD100	12,7 140/16AD100	15,7 140/20AD100	19,2 140/25AD100	-	-	-
160	-	6,2 160/6AD100	7,7 160/8AD100	9,5 160/10AD100	11,8 160/12,5AD100	14,6 160/16AD100	17,9 160/20AD100	21,9 160/25AD100	-	-	-
180	-	6,9 170/6AD100	8,6 180/8AD100	10,7 180/10AD100	13,3 180/12,5AD100	16,4 180/16AD100	20,1 180/20AD100	24,6 180/25AD100	-	-	-
200	-	7,7 200/6AD100	9,6 200/8AD100	11,9 200/10AD100	14,7 200/12,5AD100	18,2 200/16AD100	22,4 200/20AD100	27,4 200/25AD100	-	-	-
225	-	8,6 225/6AD100	10,8 225/8AD100	13,4 225/10AD100	16,6 225/12,5AD100	20,5 225/16AD100	25,2 225/20AD100	30,8 225/25AD100	-	-	-
250	-	9,6 250/6AD100	11,9 250/8AD100	14,8 250/10AD100	18,4 250/12,5AD100	22,7 250/16AD100	27,9 250/20AD100	34,2 250/25AD100	-	-	-
280	-	10,7 280/6AD100	13,4 280/8AD100	16,6 280/10AD100	20,6 280/12,5AD100	25,4 280/16AD100	31,3 280/20AD100	38,3 280/25AD100	-	-	-
315	-	12,1 315/6AD100	15,0 315/8AD100	18,7 315/10AD100	23,2 315/12,5AD100	28,6 315/16AD100	35,2 315/20AD100	43,1 315/25AD100	-	-	-
355	8,7 355/4AD100	13,6 355/6AD100	16,9 355/8AD100	21,1 355/10AD100	26,1 355/12,5AD100	32,2 355/16AD100	39,7 355/20AD100	48,5 355/25AD100	-	-	-
400	9,8 400/4AD100	15,3 400/6AD100	19,1 400/8AD100	23,7 400/10AD100	29,4 400/12,5AD100	36,3 400/16AD100	44,7 400/20AD100	54,7 400/25AD100	-	-	-
450	11,0 450/4AD100	17,2 450/6AD100	21,5 450/8AD100	26,7 450/10AD100	33,1 450/12,5AD100	40,9 450/16AD100	50,3 450/20AD100	-	-	-	-
500	12,3 500/4AD100	19,1 500/6AD100	23,9 500/8AD100	29,7 500/10AD100	36,8 500/12,5AD100	45,4 500/16AD100	55,8 500/20AD100	-	-	-	-
560	13,7 560/4AD100	21,4 560/6AD100	26,7 560/8AD100	32,2 560/10AD100	41,2 560/12,5AD100	50,8 560/16AD100	-	-	-	-	-
630	15,4 630/4AD100	24,1 630/6AD100	30,0 630/8AD100	37,4 630/10AD100	46,3 630/12,5AD100	57,2 630/16AD100	-	-	-	-	-
710	17,4 710/4AD100	27,2 710/6AD100	33,9 710/8AD100	42,1 710/10AD100	-	-	-	-	-	-	-
800	19,6 800/4AD100	30,6 800/6AD100	38,1 800/8AD100	47,4 800/10AD100	-	-	-	-	-	-	-
900	22,0 900/4AD100	34,4 900/6AD100	42,9 900/8AD100	53,3 900/10AD100	-	-	-	-	-	-	-
1000	24,5 1000/4AD100	38,2 1000/6AD100	47,7 1000/8AD100	59,3 1000/10AD100	-	-	-	-	-	-	-



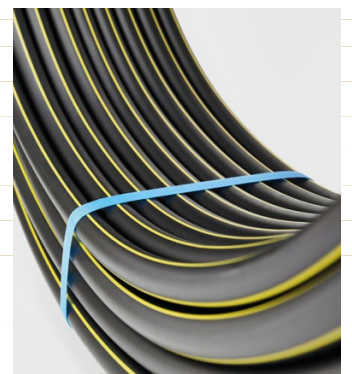
# Gas

TUPLEN

**Tubería Polietileno para Gas · TUPLEN**

AENOR

Ø (mm)	Espesor (mm) / Referencia	PE 100 · UNE EN 1555	
		SDR	
		SDR 11	SDR 17
20		3,0 (20SDR11)	-
32		3,0 (32SDR11)	-
40		3,7 (40SDR11)	-
63		5,8 (63SDR11)	3,8 (63SDR17)
90		8,2 (90SDR11)	5,4 (90SDR17)
110		10,0 (110SDR11)	6,6 (110SDR17)
160		14,6 (160SDR11)	9,5 (160SDR17)
200		18,2 (200SDR11)	11,9 (200SDR17)
250		22,7 (250SDR11)	14,8 (250SDR17)
315		28,6 (315SDR11)	18,7 (315SDR17)

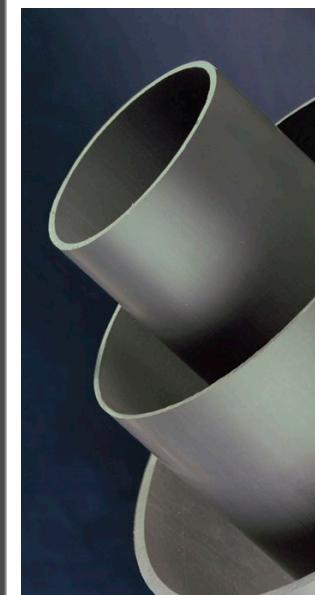


## Tubería PVC · TUYPER

SERIE B		AENOR	
UNE EN 1329 · UNE EN 13501			
Ø (mm)	Esp. (mm)	3 m	5 m
		Referencia	
32	3,0	32B3N	32B5N
40	3,0	40B3N	40B5N
50	3,0	50B3N	50B5N
75	3,0	75B3N	75B5N
90	3,0	90B3N	90B5N
110	3,2	110B3N	110B5N
125	3,2	125B3N	125B5N
160	3,2	160B3N	160B5N
200	3,9	200B3N	200B5N
250	4,9	250B3N	250B5N
315	6,2	315B3N	315B5N

SERIE F		AENOR	
UNE EN 12200			
Ø (mm)	Esp. (mm)	3 m	5 m
		Referencia	
75	1,8	75F3E	75F5E
90	1,8	90F3E	90F5E
110	2,2	110F3E	110F5E
125	2,5	125F3E	125F5E

PARED ESTRUCTURADA		AENOR	
UNE EN 1453 · UNE EN 13501			
Ø (mm)	Esp. (mm)	3 m	5 m
		Referencia	
32	3,0	32B3ESN	32B5ESN
40	3,0	40B3ESN	40B5ESN
50	3,0	50B3ESN	50B5ESN
75	3,0	75B3ESN	75B5ESN
90	3,0	90B3ESN	90B5ESN
110	3,2	110B3ESN	110B5ESN
125	3,2	125B3ESN	125B5ESN
160	3,2	160B3ESN	160B5ESN
200	3,9	200B3ESN	200B5ESN
250	4,9	250B3ESN	250B5ESN
315	6,2	315B3ESN	315B5ESN



## Tubería PVC · TUYPER

SERIE 2,5			
Ø (mm)	3 m	5 m	6 m
	Referencia		
110	110/2,5 E3 B	110/2,5 E5 B	-
125	125/2,5 E3 B	125/2,5 E5 B	-
140	-	-	140/2,5 E
160	160/2,5 E3 B	160/2,5 E5 B	-
200	200/2,5 E3 B	200/2,5 E5 B	-
250	-	-	250/2,5 E
315	-	-	315/2,5 E
400	-	-	400/2,5 E
500	-	-	500/2,5 E

## Accesorios PVC · BAPLAS

Ø (mm)	CODO H-H		
	45°	67° 30'	87° 30'
32	CHH32/45E	CHH32/67EF	CHH32/87E
40	CHH40/45E	CHH40/67E	CHH40/87E
50	CHH50/45E	CHH50/67EF	CHH50/87E
110	CHH110/45E	-	CHH110/87E

Ø (mm)	CODO M-H		
	45°	67° 30'	87° 30'
75	CMH75/45E	CMH75/67EF	CMH75/87E
90	CMH90/45E	CMH90/67EF	CMH90/87E
110	CMH110/45E	CMH110/67E	CMH110/87E
125	CMH125/45E	CMH125/67EF	CMH125/87E
160	CMH160/45E	CMH160/67EF	CMH160/87E
200	CMH200/45E	-	CMH200/87E
250	CMH250/45E	-	CMH250/87E
315	CMH315/45E	-	CMH315/87E

Ø (mm)	INJERTO H-H		
	45°	67° 30'	87° 30'
32	ISHH32/45EF	ISHH32/67EF	ISHH32/87EF
40	ISHH40/45EF	ISHH40/67EF	ISHH40/87E
50	ISHH50/45EF	ISHH50/67EF	ISHH50/87EF

Ø (mm)	INJERTO M-H		
	45°	67° 30'	87° 30'
75	ISMH75/45E	ISMH75/67EF	ISMH75/87E
90	ISMH90/45E	ISMH90/67EF	ISMH90/87E
110	ISMH110/45E	ISMH110/67EF	ISMH110/87E
125	ISMH125/45E	ISMH125/67EF	ISMH125/87E
160	ISMH160/45E	ISMH160/67EF	ISMH160/87E
200	ISMH200/45E	-	ISMH200/87EF
250	-	-	ISMH250/87E

Ø (mm)	TAPON CIEGO M	TAPON REGISTRO M
	40	TC40E
50	TC50E	-
75	TC75EF	-
90	TC90EF	-
110	TC110E	TREG110E
125	TC125EF	TREG125E
160	TC160E	TREG160E
200	TC200E	TREG200E

Ø (mm)	INJERTO DE SEGURIDAD	Ø (mm)	INJERTO A TUBO
50	ISEG50EF	100/110/125-32	ITUB32E
50/40	ISEG50/40EF	100/110/125-40	ITUB40E
		100/110/125-50	ITUB50E

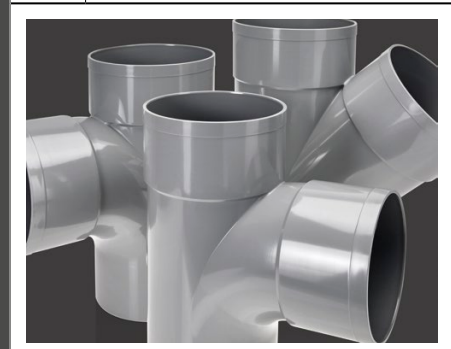
## Accesorios PVC · BAPLAS

Ø (mm)	TAPÓN RED. SIMPLE M-H	Ø (mm)	TAPÓN RED. DOBLE M-H
75/32	TRS75/32EF	90/32/32	TRD90/32/32EF
75/40	TRS75/40EF	90/40/32	TRD90/40/32EF
75/50	TRS75/50EF	110/32/32	TRD110/32/32EF
90/32	TRS90/32EF	110/40/32	TRD110/40/32E
90/40	TRS90/40EF	110/40/40	TRD110/40/40E
90/50	TRS90/50EF	110/50/32	TRD110/50/32EF
110/32	TRS110/32E	110/50/40	TRD110/50/40E
110/40	TRS110/40E	125/40/40	TRD125/40/40EF
110/50	TRS110/50E	125/50/32	TRD125/50/32EF
125/40	TRS125/40EF	125/50/40	TRD125/50/40EF
125/50	TRS125/50EF	-	-
125/90	TRS125/90E	-	-
125/110	TRS125/110E	-	-
160/110	TRS160/110E	-	-
160/125	TRS160/125E	-	-
200/110	TRS200/110E	-	-
200/125	TRS200/125E	-	-
200/160	TRS200/160E	-	-

Ø (mm)	MANGUITO UNIÓN H-H	MANGUITO DILATACIÓN
32	MU32EF	-
40	MU40EF	-
50	MU50EF	-
75	MU75EF	-
90	MU90E	MD90EF
110	MU110E	MD110EF
125	MU125EF	MD125EF
160	MU160E	MD160E
200	MU200E	MD200E
250	MU250E	-

Ø (mm)	INJERTO DOBLE PLANO M-H 45°
110	IDPMH110/45EF

Ø (mm)	AMPLIACIÓN EXCÉNTRICA H-M
32/40	AE32/40EF
32/50	AE32/50EF
40/50	AE40/50EF
50/75	AE50/75EF
75/90	AE75/90EF
75/110	AE75/110EF
75/125	AE75/125EF
90/110	AE90/110E
90/125	AE90/125EF
110/125	AE110/125E
110/160	AE110/160EF
125/160	AE125/160E
160/200	AE160/200E





#### OFICINAS CENTRALES

Teléfono: +34 945 332 200

e-mail Comercial:

[comercial@tuyper.es](mailto:comercial@tuyper.es)

e-mail Ofertas/Pedidos:

[pedidos@tuyper.es](mailto:pedidos@tuyper.es)

e-mail Expediciones:

[expediciones@tuyper.es](mailto:expediciones@tuyper.es)

e-mail Administración:

[administracion@tuyper.es](mailto:administracion@tuyper.es)

#### TUBERÍAS Y PERFILES

##### PLÁSTICOS, S.A.U.

T +34 945 332 200

Polígono Industrial de Lantarón

01213 Salcedo, Álava

España

Apdo. de Correos 258

09200 Miranda de Ebro, Burgos

España

##### PLÁSTICOS IMA, S.A.U.

T +34 952 717 010

Carretera de Archidona - Salinas

N-342, Km. 185

29300 Archidona, Málaga

España

Apdo. de Correos 31

29300 Archidona, Málaga

España

[www.tuyper.com](http://www.tuyper.com)

